

# Armin Baack

## Bedarf und Technik für Labor und Medizin

Ihr kompetenter Partner für Ihr Labor

**Pixie-Truck , die Real-Zeit-Überwachung der Temperatur in Ihren gekühlten Fahrzeugen inclusive Standortüberwachung mit einer Simkarte für mindestens 130 Länder**



- Dokumentation der Temperatur während des Warentransportes
- Überprüfung der Konformität des Fahrzeuges
- Schnelle Reaktion auf abweichende Temperaturen
- Ständige Verfolgung des Standortes der Fahrzeuge
- Zuverlässige Dokumentation der erforderlichen Temperaturen, um den Kunden die erforderlichen Temperaturbedingungen nachzuweisen
- Sie sparen viel Zeit
- Die genutzte SIM-Karte funktioniert in 130 Ländern
- Dokumentation der Daten in der Cloud Thermotrack Webserve, weltweit mit Passwort auswertbar
- Anwendung für Lebensmittel-, Pharma-, Implantat-Transporte

- Starterpaket ready to use:
- 1.GPS Tracker zum Anschluss an das OBD des Fahrzeuges
  - 2.Pixie Bluetooth Temperatursensor -40°bis +85°C
  - 3.SIM-Karte zur 5jährigen Nutzung in 130 Ländern
  - 4.Ein Zugang pro Sensor für jährliche oder permanente Nutzung der Cloud Thermotrack Webserve



Artikel-Nr..	Beschreibung	Preis EUR			
BAA21650084	Starterpaket Hardware: GPS-Tracker,Pixie Temperatursensor,SIM-Karte, GSM Datenpaket für 5 Jahre in 130 Ländern	268,00			
BAA21650085	Zusätzlicher Pixie-Temperatursensor (max 4 pro Fahrzeug)	71,00			
BAA21650086	Verlängerung des GSM-Datenpaketes für 1 Jahr (nach 5 Jahren)	24,00			
<b>Cloud Thermotrack Webserve, Nutzung pro Jahr oder für immer, pro Sensor</b>		<b>1-4</b>	<b>5-9</b>	<b>10-24</b>	<b>25-99</b>
BAA21650149	Jahresgebühr Nutzung eines Sensors in Thermotrack Webserve	72,00	57,00	46,00	35,50
BAA21650148	Unbegrenzte Nutzung eines Sensors in Thermotrack Webserve	212,00	168,00	137,00	105,00
<b>Kalibrationszertifikate</b>		<b>1-9</b>	<b>10-24</b>	<b>25-49</b>	<b>50+</b>
BAA21650005	Kalibrationszertifikat 3 Temperaturpunkte	65,00	65,00	50,00	45,00
BAA21650007	Kalibrationszertifikat DIN 17025	129,00	118,00	108,00	97,00

# Pixie-Truck , die Real-Zeit-Überwachung der Temperatur in Ihren gekühlten Fahrzeugen

## -2-

GPS-Bake oder GPS-Tracker zur Geolokalisierung und Temperaturüberwachung von Fahrzeugen



Die GPS-Bake ermöglicht es Ihnen, sich über Bluetooth mit 1 -4 Pixie Temp-Loggern zu verbinden. Die Bake hat eine Prepaid-SIM-Karte mit 5 Jahren Daten, nutzbar in 130 Ländern. Die Bake wird direkt in die OBD-Buchse (Diagnose) des Fahrzeugs angeschlossen und kann so schnell und einfach installiert werden!

### FUNKTIONEN



### BETRIEB DER GPS-BAKE

- Sendet aktuelle Temperatur alle 15 Minuten
- Sendet GPS-Position alle 15 Minuten
- Direkter Anschluss an die OBD-Buchse (Diagnosebuchse)
- Kontinuierliche Stromversorgung, auch wenn die Zündung des Fahrzeugs ausgeschaltet ist
- Integrierte SIM-Karte

### TECHNISCHE EIGENSCHAFTEN GPS-BRAKE

Geolokalisierungssysteme:

GPS, GLONASS, GALILEO, BEIDOU, QZSS, AGPS

Mobilfunktechnologie: LTE CAT1, UMTS/HSPA+ und GSM/GPRS/EDGE

Anschluss: Direkter Anschluss an OBD-Buchse (Diagnosebuchse)

Spannungsversorgung: 10 – 30 V DC Spannungsversorgung mit Überspannungsschutz

Interne Batterie: 170 mAh Li-Ion 3,7 V (0,63 Wh)

Bluetooth :4.0 + LE-Verbindung

Abmessungen: 67,2 x 49,6 x 25 mm (L x B x H)

Gewicht: 63g

Antennen: Interne GPS- und Mobilfunk-Antennen mit hoher Verstärkung



### TECHNISCHE DATEN PIXIE TEMP

Bluetooth-Kommunikation: bis zu 500 Meter (Freifeld)

Temperaturbereich: -40/+85°C

Genauigkeit: ± 0.5°C

Batterielebensdauer: bis zu 5 Jahre

Speicher: 4000 Temperaturpunkte

Gehäuse: Wasserdicht IP 68

Durchmesser: 57 mm Höhe: 20 mm

Gewicht: 41g

Konformität: EN 12830

Montage: in Ihrem Kühlteil: mit Klebe- oder Schraubmontagebügel

### PIXIE TEMP TEMPERATURDATENLOGGER

Der PixieTemp Bluetooth-Temperaturlogger erlaubt es Ihnen, die Temperatur und den Geostandort Ihrer Kühlfahrzeuge in Verbindung mit unserer GPS-Bake und Thermotrack Webserve zu überwachen. Wasserdicht und robust, ist Pixie Temp für viele Anwendungen und Umgebungen geeignet.

### Hauptfunktionen von Pixie Temp

- Temperaturaufzeichnung
- Überwachung der Kühlkette eines Kühlfahrzeugs
- Bluetooth-Verbindung
- 500m Freilandabdeckung, 60m etwa real

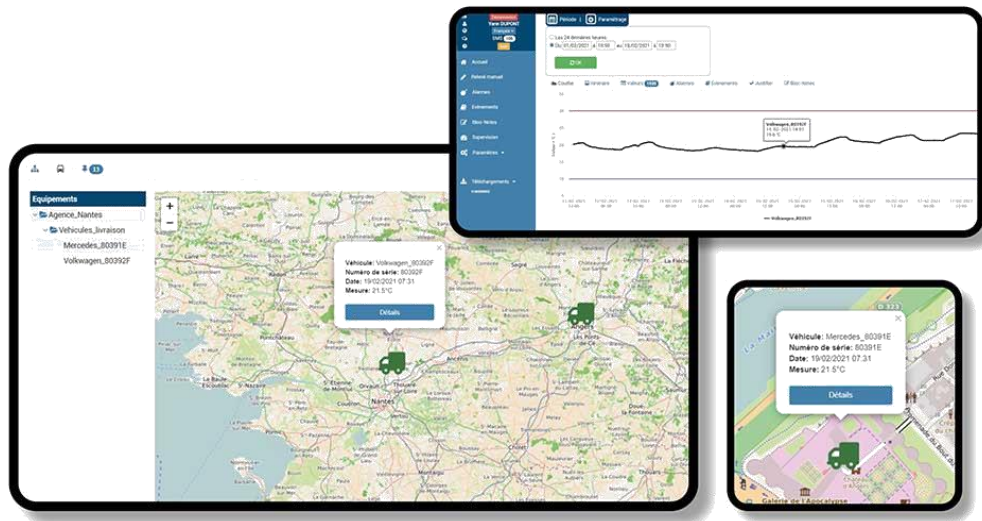
Die Pixie Temp Datenlogger entsprechen der Norm EN 12830, die alle Funktionalitäten und technischen Anforderungen definiert, die bei der Temperaturkontrolle von Lebensmitteln einzuhalten sind

Mit der mitgelieferten Halterung des Bluetooth-Temperaturloggers erhalten Sie ein langlebiges Montagesystem, geeignet auch bei starken Erschütterungen und Stößen beim Transport!

- Durchmesser : 63 mm Basis
- Höhe : 12,7 mm
- Gewicht : 20 Gramm

# Pixie-Truck , die Real-Zeit-Überwachung der Temperatur in Ihren gekühlten Fahrzeugen

-3-



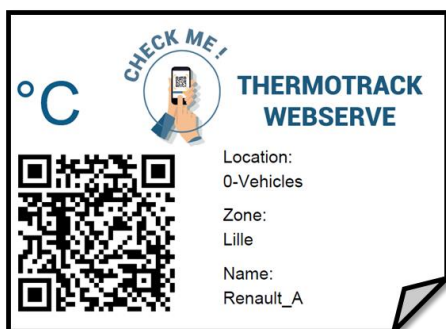
## CLOUD THERMOTRACK WEBSERVE

- Dokumentation Ihrer Temperaturdaten in Echtzeit
- Anzeige Ihrer Temperaturdaten in Echtzeit
- Kontrolle der Position des Fahrzeuges bei Kopplung des GPS-Brake mit Pixie Temp
- Beobachtung der Temperaturkurven der Fahrzeuge
- Erhalt von Überschreitungsmeldungen der einzuhaltenden Temperaturwerte
- Verwaltung unterschiedlicher Benutzerkonten und Zugangsrechte

## CLOUD THERMOTRACK WEBSERVE

- Ausgabe der Temperaturdaten als:
  - Temperaturlisten
  - Graphen
  - automatische Reports
  - auch über / per QR-Code
- Anzeige:
  - Standort Fahrzeug
  - Route des Fahrzeuges
- Benachrichtigungen:
  - e-Mail
  - SMS (kostenpflichtig)
  - auf Signalsysteme z.B. Sirenen

Nach Erreichen eines Zielortes kann der Kunde / Fahrer den QR-Code scannen



Man sieht die aktuelle Temperatur und durch Tippen auf „Check me“ wird der aktuelle Temperaturverlauf angezeigt, der dokumentiert werden kann!

Der QR-Code wird in der Cloud Thermotrack Webservice unter :  
Einstellungen / Download / Download QR-Code erstellt und ausgedruckt oder geladen

Durch Kreation eines Dashboards in Thermotrack Webservice kann der Fahrer / die Zentrale die Temperaturen mitverfolgen

